

2ª Semana Nacional de Arquivos

Exposição “Caminhos dos Arquivos: Nossas Histórias, Nossas Heranças”

Centro Histórico-Cultural Santa Casa

Arquivo Geral - Acervo Fotográfico

Os documentos fotográficos do **Arquivo Geral do Centro Histórico-Cultural (CHC)** retratam, especialmente, a trajetória da Santa Casa de Misericórdia de Porto Alegre, fundada em 1803. As fotografias revelam informações preciosas sobre Porto Alegre, e permitem verificar relações estabelecidas no interior da Instituição, bem como entre ela e a cidade.

O **Acervo Fotográfico** está dividido em coleções. Ele possui mais de 204.000 fotografias referentes à Santa Casa e arredores; aproximadamente 15 mil estão impressas.

Parte da coleção selecionada para esta exposição – **COLEÇÃO FACHADAS** – revela as mudanças na fachada principal da Santa Casa e seu entorno, ao longo dos anos.

Situada na Praça Dom Feliciano, no centro de Porto Alegre, o mais antigo hospital do Rio Grande do Sul é patrimônio da capital e do Estado por seu papel social desempenhado há mais de 200 anos, e por seus bens materiais e imateriais que o identificam como um bem da sociedade gaúcha.

Centro HISTÓRICO CULTURAL Santa Casa



Década de 1880. Em destaque o chafariz à direita da foto, hoje Praça Dom Feliciano.
Acervo do CHC.



Década de 1900. Em destaque, a primeira torre da Capela Nosso Senhor dos Passos.
Acervo do CHC.

Av. Independência, 75
Centro Histórico - Porto Alegre - RS
Fone: (51) 3214-8255

www.centrohistoricosantacasa.com.br
 /CentroHistoricoCulturalSantaCasaPortoAlegre

Centro HISTÓRICO CULTURAL Santa Casa



Início do século XX. A Capela Nosso Senhor dos Passos já possuía as duas torres. Do estilo barroco inicial, adotou o neogótico. *Acervo do CHC.*



Década de 1920. Em destaque, a linha do bonde que passava em frente à Santa Casa. *Acervo do CHC.*

Av. Independência, 75
Centro Histórico - Porto Alegre - RS
Fone: (51) 3214-8255

www.centrohistoricosantacasa.com.br
 /CentroHistoricoCulturalSantaCasaPortoAlegre

Centro
HISTÓRICO
CULTURAL
Santa Casa



1926. Procissão de Corpus Christi.
Acervo do CHC.



Década de 1930. Fachada principal, com destaque para escadaria de acesso.
Acervo do CHC.

Av. Independência, 75
Centro Histórico - Porto Alegre - RS
Fone: (51) 3214-8255

www.centrohistoricosantacasa.com.br
 [CentroHistoricoCulturalSantaCasaPortoAlegre](https://www.facebook.com/CentroHistoricoCulturalSantaCasaPortoAlegre)

Centro
HISTÓRICO
CULTURAL
Santa Casa



Década de 1930. Em destaque, a fachada do Hospital São Francisco.
Acervo do CHC.



Década de 1930. Em frente ao Hospital São Francisco,
destacam-se os automóveis estacionados na Rua da Misericórdia. *Acervo do CHC.*

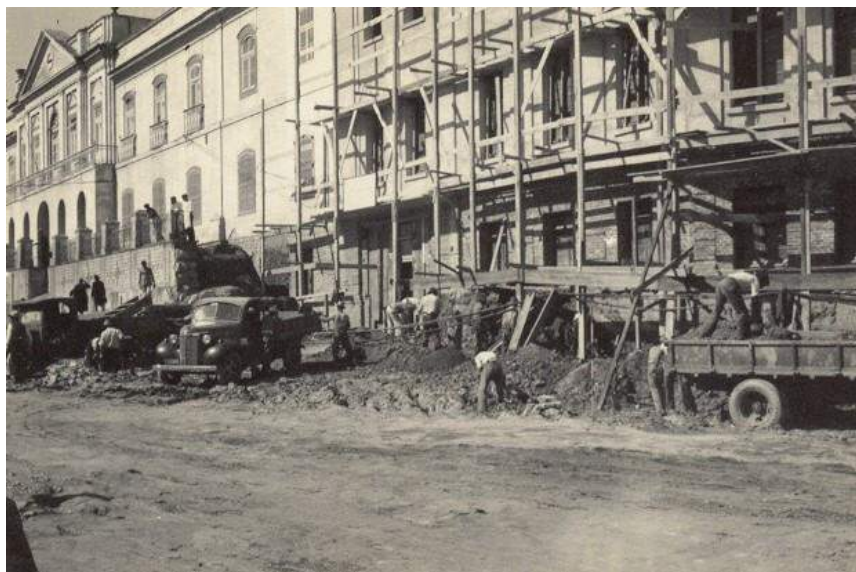
Av. Independência, 75
Centro Histórico - Porto Alegre - RS
Fone: (51) 3214-8255

www.centrohistoricosantacasa.com.br
 /CentroHistoricoCulturalSantaCasaPortoAlegre

Centro
HISTÓRICO
CULTURAL
Santa Casa




1940. Demolição da escadaria de acesso ao Hospital São Francisco para alargamento da rua.
Acervo do CHC. Doação de Sérgio da Costa Franco.



1940. À direita, o Pavilhão Daltro Filho em construção.
À esquerda, demolição da escadaria de acesso à Santa Casa para alargamento da rua.
Acervo do CHC. Doação de Sérgio da Costa Franco.

Av. Independência, 75
Centro Histórico - Porto Alegre - RS
Fone: (51) 3214-8255

www.centrohistoricosantacasa.com.br

/CentroHistoricoCulturalSantaCasaPortoAlegre

Centro HISTÓRICO CULTURAL Santa Casa




1950. No primeiro plano, fachada do Hospital São Francisco.
Acervo do CHC.



Início da década de 1980. Em destaque, o Pavilhão Daltro Filho (à direita) e o Pavilhão Centenário, o mais antigo da Santa Casa, ao lado direito da Capela Nosso Senhor dos Passos.
Fotógrafo Czamanski. *Acervo do CHC.*

Av. Independência, 75
Centro Histórico - Porto Alegre - RS
Fone: (51) 3214-8255

www.centrohistoricosantacasa.com.br

 /CentroHistoricoCulturalSantaCasaPortoAlegre

Centro
HISTÓRICO
CULTURAL
Santa Casa




Década de 1980. Fachada principal do Hospital São Francisco, da Capela Nosso Senhor dos Passos, do Pavilhão Centenário e do Pavilhão Daltro Filho. (Da esquerda para a direita).

Fotógrafo Czamanski. Acervo do CHC.

Av. Independência, 75
Centro Histórico - Porto Alegre - RS
Fone: (51) 3214-8255

www.centrohistoricosantacasa.com.br

/CentroHistoricoCulturalSantaCasaPortoAlegre

Centro
HISTÓRICO
CULTURAL
Santa Casa




Década de 1990. Fachada iluminada para o Natal.
Acervo do CHC.



Década de 1990. Vista aérea da fachada principal. Da esquerda para a direita:
Hospital São Francisco, Capela Nosso Senhor dos Passos e Pavilhão Centenário.
Acervo do CHC.

Av. Independência, 75
Centro Histórico - Porto Alegre - RS
Fone: (51) 3214-8255

www.centrohistoricosantacasa.com.br

 [CentroHistoricoCulturalSantaCasaPortoAlegre](https://www.facebook.com/CentroHistoricoCulturalSantaCasaPortoAlegre)

Centro HISTÓRICO CULTURAL Santa Casa




Meados da década de 2000. Vista aérea da cidade, com destaque o Hospital São Francisco e a Capela Nosso Senhor dos Passos. *Acervo do CHC.*



Meados da década de 2000. Fachada do Pavilhão Centenário, com destaque o monumento em homenagem ao doutor Mario Totta. Foto artística de Domingos Martins Costa. *Acervo do CHC.*

Av. Independência, 75
Centro Histórico - Porto Alegre - RS
Fone: (51) 3214-8255

www.centrohistoricosantacasa.com.br

 /CentroHistoricoCulturalSantaCasaPortoAlegre